

Gegenüberstellung Kopie (Fake) eines Montblanc Solitaire und dem Original

Hier sehen Sie Fotos eines Fakes und einem Original. Diese Fakes finden sich in letzter Zeit sehr häufig bei der Verkaufsplattform Ebay.

Die Unterschiede zum Original sind zum Teil so gravierend das diese auch auf schlecht gemachten Fotos des Verkäufers zu erkennen sind.

Wir starten mit einer Gesamtansicht

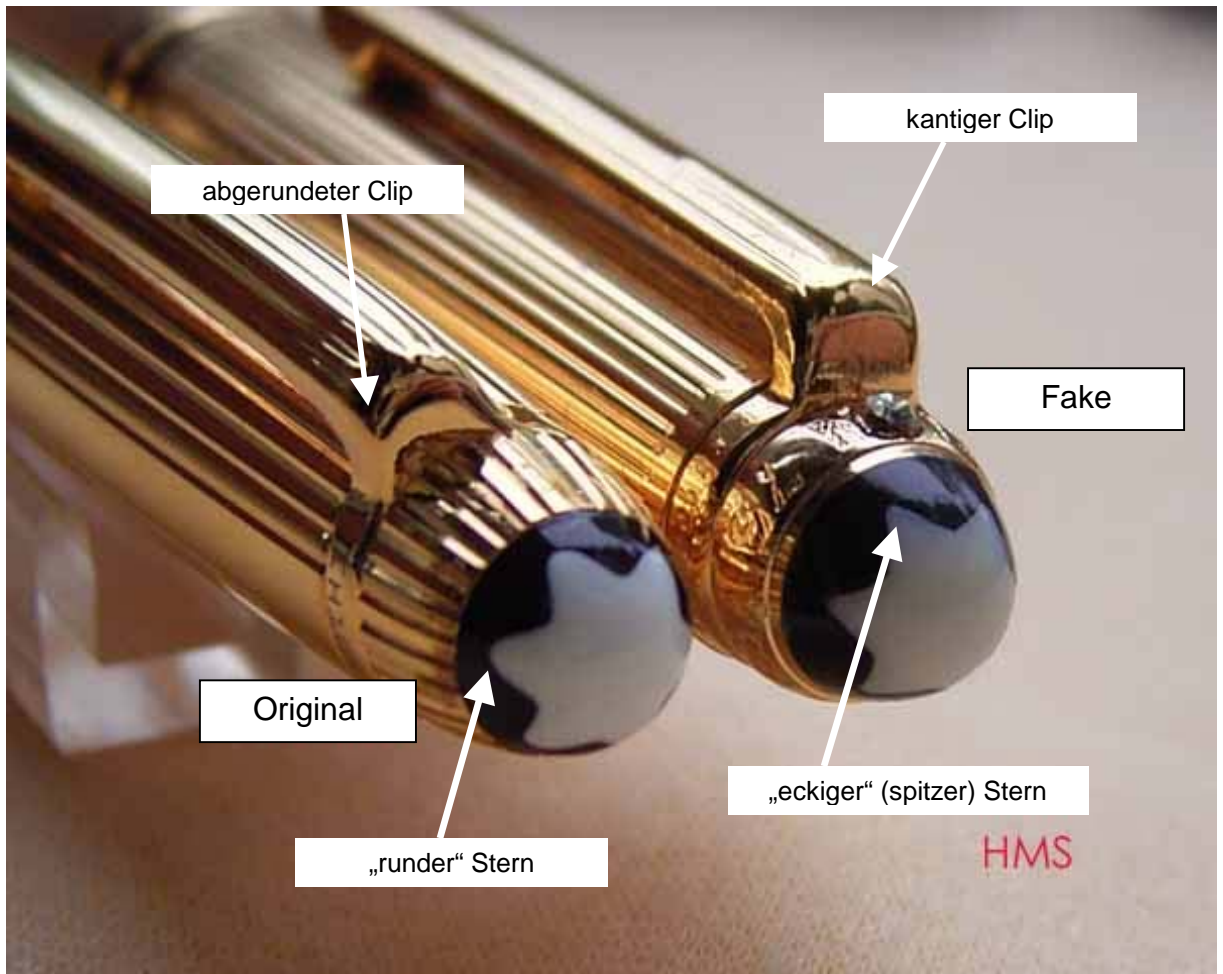


Hier ist augenfällig das die Kappenringe bei der Kopie durch schwarze Ringe unterbrochen sind. Auch die Guilloche ist bei der Kopie deutlich enger zusammen.

Wir gehen ins Detail, falls Sie das Schreibgerät bereits „günstig“ erworben haben.



Hier nun als Detail der Kappenstern (Logo) als Merkmal

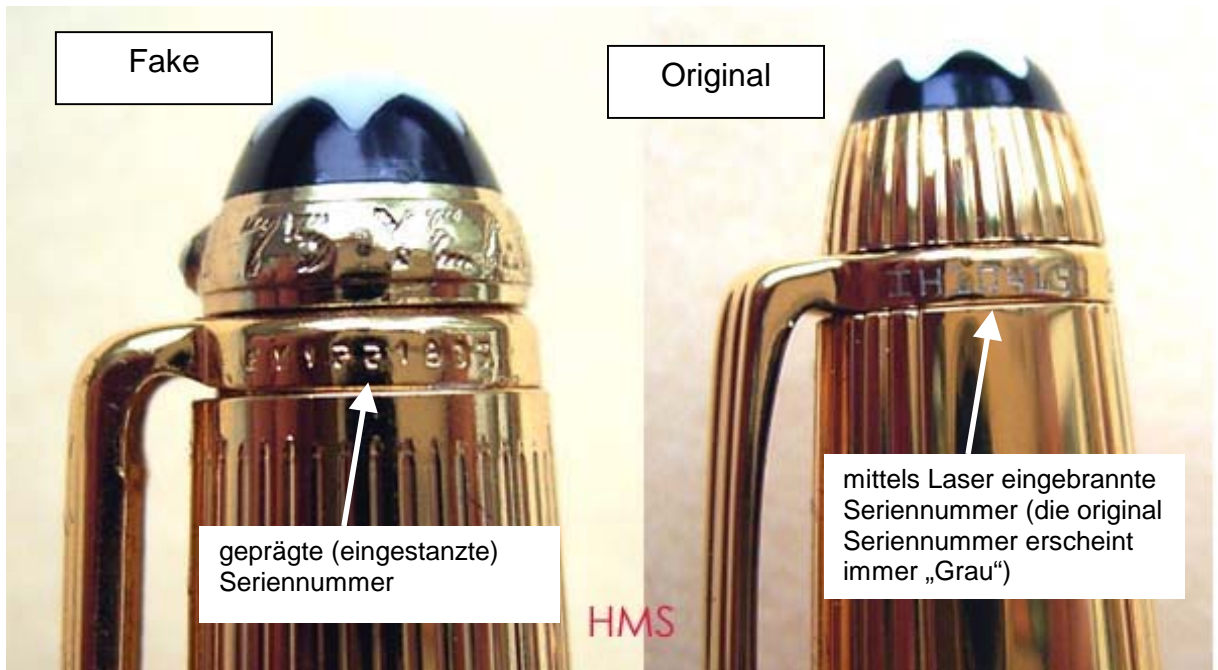


Der **Originalstern** ist „weißer“ und deutlich weniger spitz in den Ecken des Sternes. Hier kann man auch sehr schön den Unterschied des **Clips** erkennen - Original abgerundet, Kopie kantig / eckig.

Deutlich zu erkennen das es sich hier um eine Kopie der Anniversary Edition handeln soll.

Als anderes, hier nicht dargestelltes Merkmal, sei zu erwähnen das der Kappenkopf bei Kopien oft komplett schwarz ist. Also wie bei einem Schreibgerät aus Edelharz. Die Solitaire Schreibgeräte haben aber immer eine Kopf wie hier abgebildet.

Die Clipmarkierung / Seriennummer

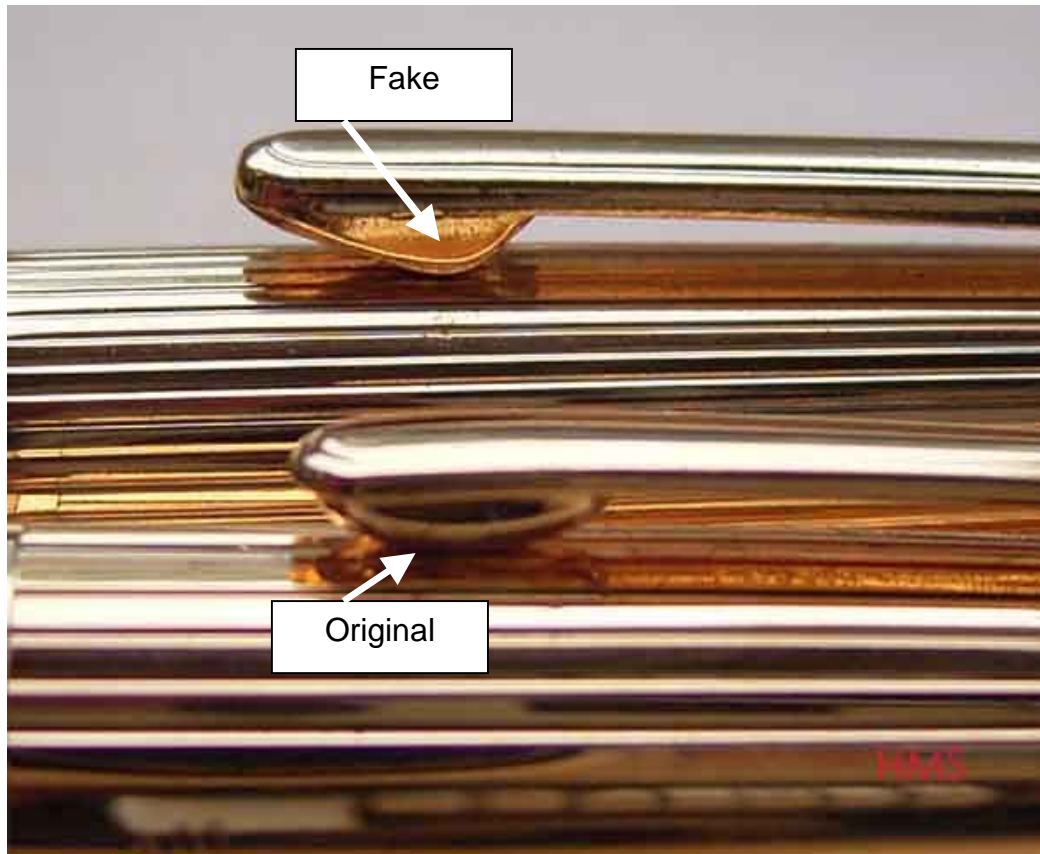


Die Kennzeichnung bei der Kopie ist, hier deutlich zu erkennen, eingepägt. Bei dem Original ist sie mit einem Laser eingebrannt. Daher scheint diese etwas „grau“. Jede Kennzeichnung, die wie eingedrückt erscheint, ist eine Fälschung.

Die Clipmarkierung des Originals im Detail



Im Detail die unterschiedlichen Clips, Seitenansicht



Hier ist deutlich der Clip in der Seitenansicht zu erkennen.

Der gravierende Unterschied besteht in dem sog. „Cliptropfen“, bei der Kopie ist der Clip und der Tropfen aus einem Stück Blech gebogen. Bei dem Originalist dieser aufgelötet, also extra angebracht.

Bei der Kopie kann nicht von einer Tropfenform sprechen.

Hier wieder der Hinweis das meine wahre Leidenschaft Montblanc Schreibgeräte aus den 30'er bis 60'er Jahren ist. Sie können mir gerne komplette Schreibgeräte oder auch nur Einzelteile anbieten.

fountainpen@web.de

Ich hoffe das die Bilder und Erklärungen Ihnen helfen um in Zukunft ein Original von einer Kopie zu unterscheiden.

Herzlichen Gruss an alle „Füller Verrückten“

HMS